



**T3 MAISON DESSAUX - ORLÉANS - VAL  
DE LOIRE**

**T3 MAISON DESSAUX - ORLÉANS**

T3 pour 4 personnes de 64 m2 avec Jardinnet au  
Centre historique d'Orléans

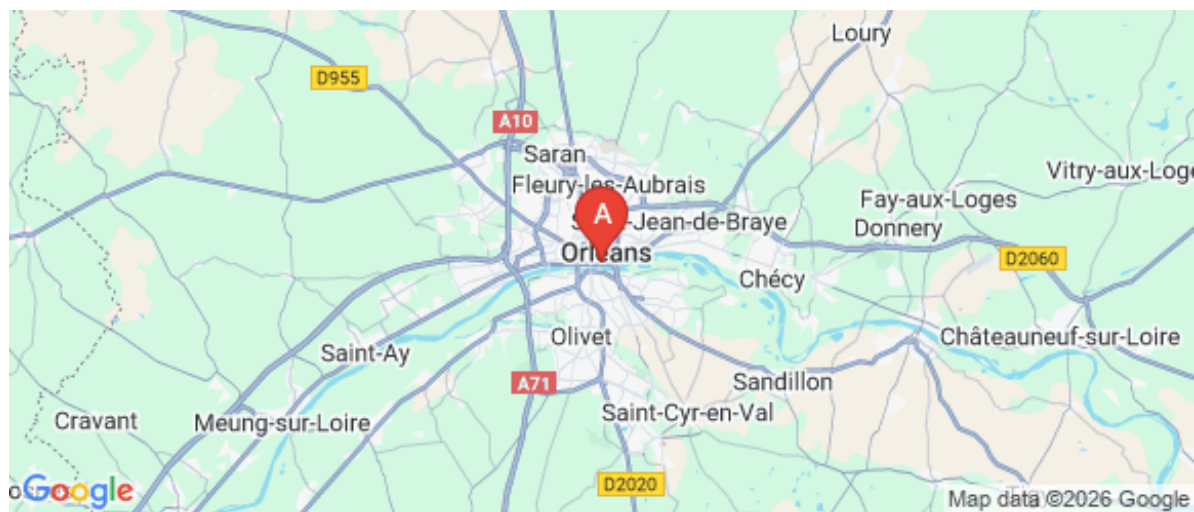
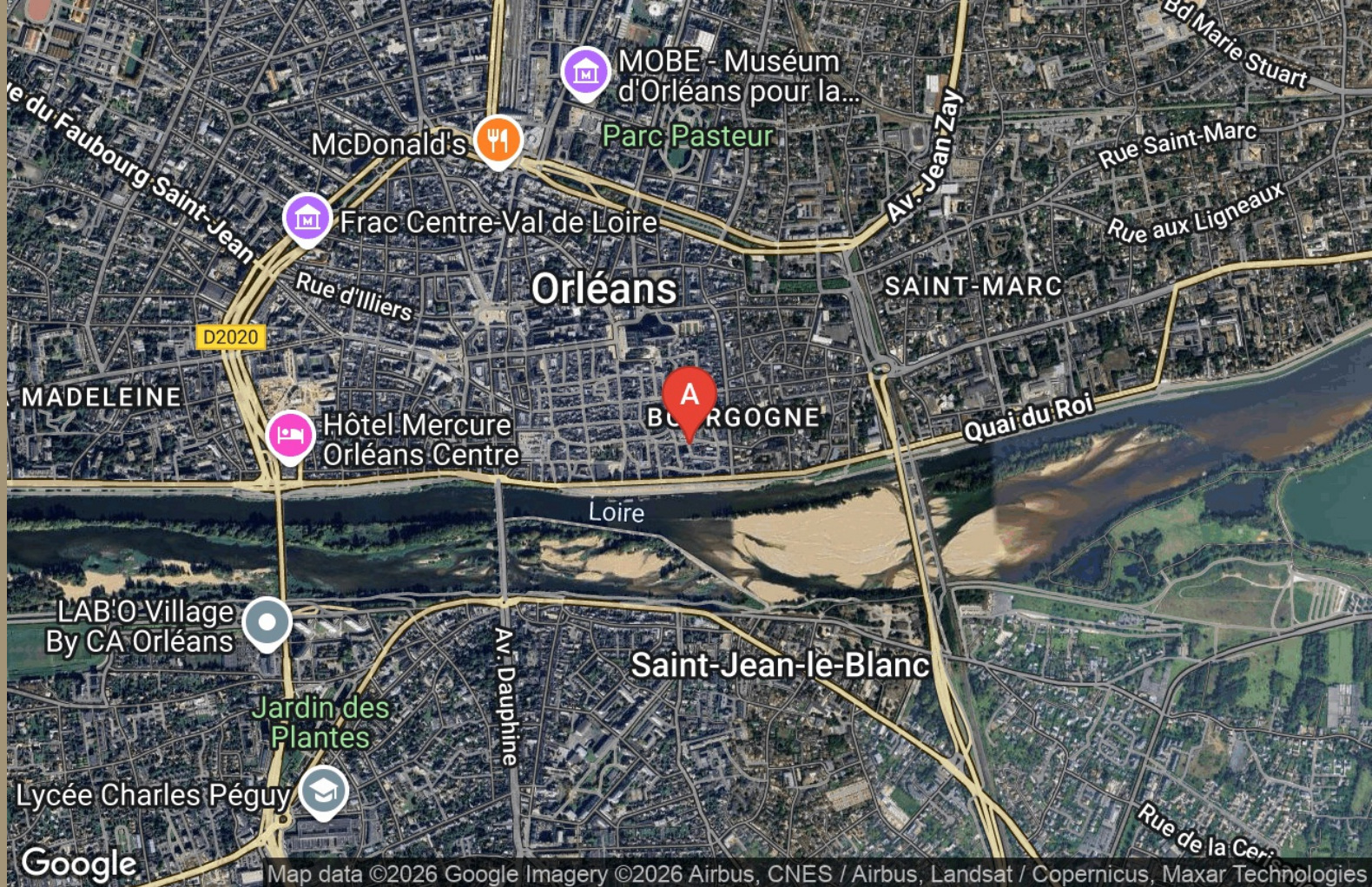
<https://t3-maison-dessaux-orleans.fr>



Pierre POUBEAU

☎ 07 50 82 18 85

**A** T3 Maison Dessaux - Orléans - Val de Loire : 2 Cloître Saint Pierre le Puellier 45000 ORLEANS





## T3 Maison Dessaux - Orléans - Val de Loire

☆☆☆



Maison



4

personnes  
(Maxi: 4 pers.)



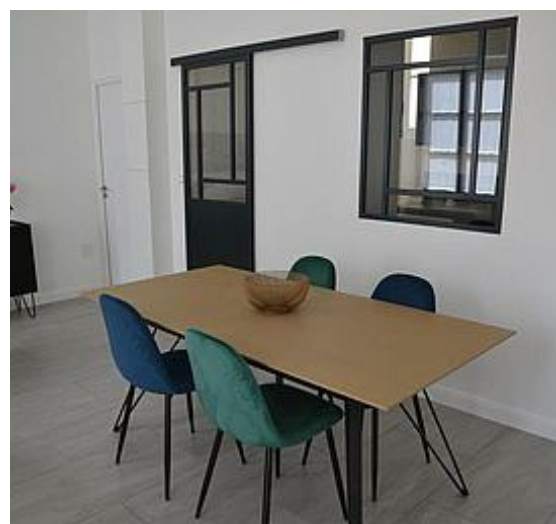
2

chambres



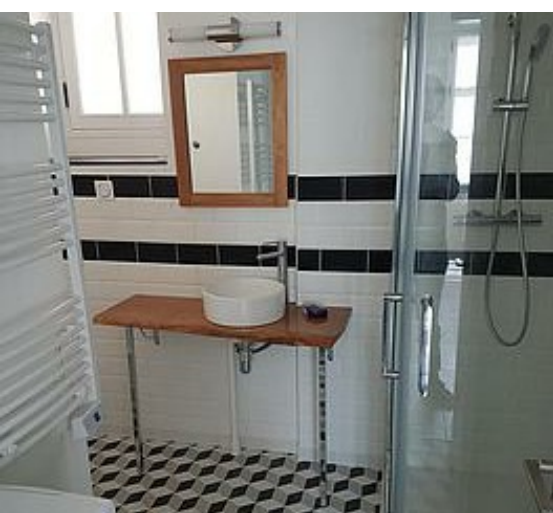
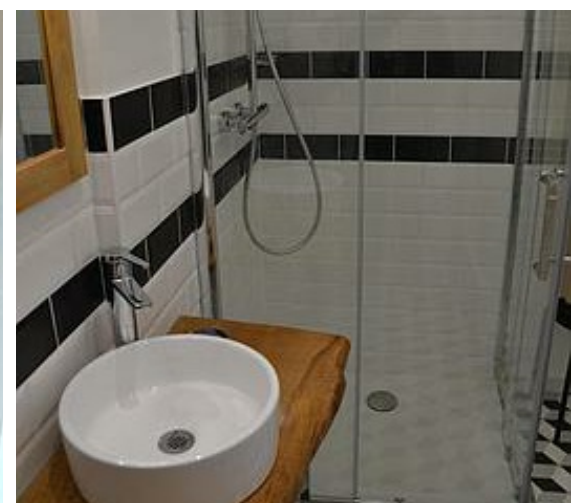
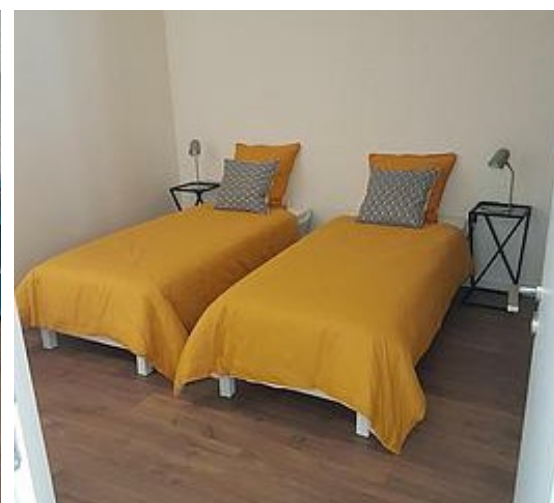
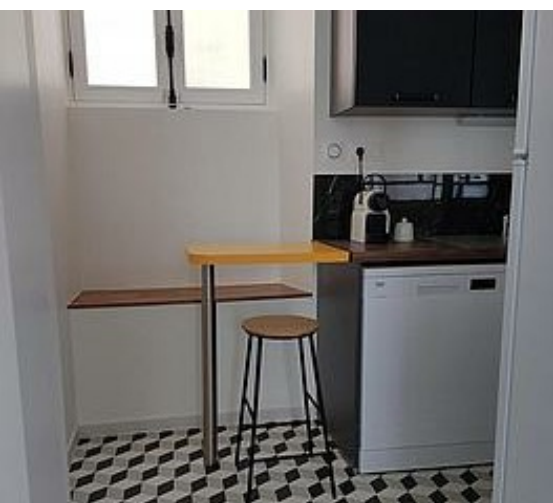
64

m<sup>2</sup>



Au sein d'une maison de maître réhabilitée « la maison Dessaux », ce logement de 64 m<sup>2</sup> classé 3 étoiles, entièrement rénové, de plain-pied avec une terrasse et un jardinet bénéficie d'une place de parking privée et d'un local à vélo dans une cour intérieure sécurisée. Idéalement situé à 100 m des bords de Loire, à 5 minutes à pied de la cathédrale, des restaurants, des cinémas et du centre ville. La pièce de vie de 26 m<sup>2</sup>, lumineuse avec une belle hauteur sous plafond, donne sur le jardin et la terrasse. La cuisine séparée est entièrement équipée. Une salle de bain avec une douche à l'italienne et un lave linge. Le WC est séparé. La première chambre dispose d'un lit 160X200 et de grands rangements avec la possibilité d'un lit bébé. La seconde chambre dispose de deux lits simples ou sur demande un lit Queen Size et de grands rangements.

Le linge de lit et le linge de toilette sont fournis .



## Pièces et équipements


<i>Chambres</i>	Chambre(s): 2 Lit(s): 3	dont lit(s) 1 pers.: 2 dont lit(s) 2 pers.: 1
<i>Salle de bains / Salle d'eau</i> <i>WC</i>	Salle(s) d'eau (avec douche): 1 WC: 1 WC indépendants	
<i>Cuisine</i>	Cuisine Congélateur Four à micro ondes Réfrigérateur	Four Lave vaisselle
<i>Autres pièces</i>	Terrasse	
<i>Media</i>	Télévision	
<i>Autres équipements</i>	Lave linge privatif	
<i>Chauffage / AC</i>	Chauffage	
<i>Exterieur</i>	Abri pour vélo ou VTT Salon de jardin	Jardin privé Terrain clos
<i>Divers</i>		


## Infos sur l'établissement

 *Communs* Entrée indépendante

 *Activités*

 *Réseaux* Accès Internet

 *Stationnement* Parking

 *Services* Nettoyage / ménage  
Forfait ménage obligatoire de 30 €

 *Extérieurs* Jardinnet

## A savoir : conditions de la location

*Arrivée* L'heure d'arrivée dans ce logement se situe entre 15h et 19h

*Départ* L'heure de départ au plus tard est à 12h

*Langue(s)  
parlée(s)*

*Annulation/  
Prépaiement/  
Dépot de  
garantie* Le dépôt de garantie est de 500 Euros

*Moyens de  
paiement* Cartes de paiement Chèques bancaires et postaux  
Espèces

*Ménage* Frais de ménage 30 €

*Draps et Linge  
de maison* Draps et/ou linge compris

*Enfants et lits  
d'appoints* Lit bébé

*Animaux  
domestiques* Les animaux ne sont pas admis.  
Pas de fêtes ni de soirées. Appartement non fumeur

## Tarifs

T3 Maison Dessaux - Orléans - Val de Loire

Nos tarifs et nos disponibilités sont actualisés sur notre site :  
<https://t3-maison-dessaux-orleans.fr>



175 rue de Bourgogne • 45000 Orléans  
Tél. 02 38 72 74 11

### L'Hibiscus

☎ 02 38 72 74 11

175 rue de Bourgogne

🌐 <http://www.hibiscus-restaurant.com/>

0.1 km  
📍 ORLÉANS



Le chef Benoit Doraphé, désireux de rentrer sur ses terres normandes, a quitté l'Hibiscus. Après une année de complicité professionnelle, le chef confie à Céline sa responsable de salle, les clés du restaurant. Céline et Alban sont désormais ravis de vous accueillir.



### Le Lièvre Gourmand

☎ 02 38 53 66 14

28 quai du Châtelet

🌐 <http://www.lielievregourmand.com>

0.2 km  
📍 ORLÉANS



Le Lièvre Gourmand, restaurant gastronomique, vous accueille à Orléans au 28 quai Châtelet. Classé 1 étoile au Guide Michelin, il est ouvert tous les jours, sauf les lundis, mardis et mercredi midi. Le restaurant le Lièvre Gourmand vous propose une cuisine gastronomique moderne et créative dans un cadre confortable au style épuré.



### Reliure Dorure Ferrière

☎ 0238627547

9 RUE POTHIER

🌐 <http://reliure-ferriere.fr/>

0.2 km  
📍 ORLÉANS



Installé à Orléans depuis 1982, Monsieur FERRIERE propose des reliures et dorures traditionnelles, des travaux de restauration, du cartonnage et de la pose de cuir.



### BatOloire : navette fluviale entre Orléans et la base de loisirs de l'île Charlemagne

☎ 06 95 02 20 62

Quai du Châtelet 1 Chemin de Halage

🌐 <https://baladebateauorleans.com>

0.2 km  
📍 ORLÉANS



Ce service, reliant la rive droite et la rive gauche de la Loire, sera disponible du 10 mai au 31 août 2025, avec Balades en Bateau à Orléans. Durant cette période BatOloire desservira 2 points : le «Cabinet Vert» et rejoindra le Parc de Loire avec un point d'embarquement à l'île Charlemagne. À l'aller ou au retour, la ligne IC vous permet également de faire la liaison entre le centre-ville d'Orléans et l'île Charlemagne. BatOloire fonctionne : du 10 mai au 6 juillet 2025 les samedis et dimanches, du 7 juillet au 31 août 2025 les mercredis, samedis et dimanches et jours fériés.



### La Chasse au Trés Orléans

64 Rue de la Charpenterie

🌐 <https://www.lachasseautresorleans.fr/>

0.3 km  
📍 ORLÉANS



Vous aimez le patrimoine ? Les enquêtes ? Les escape game ? Vous voulez faire une activité de groupe ludique ? Rejoignez-nous pour percer les mystères de nos jeux de piste, ou sauver Orléans dans notre escape game d'extérieur ! Sous forme d'activité extérieure amusante, nos jeux urbains vous permettront de (re)découvrir le patrimoine d'Orléans. Sur le chemin, vous regarderez la ville comme vous ne l'avez jamais vue et vous découvrirez des anecdotes à raconter à vos amis. Entre lieux typiques et monuments insolites, la Chasse au Trés Orléans vous dépaysera, c'est promis !



## Circuit découverte du centre d'Orléans

Place de l'Etape

0.5 km  
📍 ORLEANS



Venez découvrir la magie d'Orléans à travers notre balade immersive en plein cœur de son centre-ville historique ! Tout au long du circuit, vous pourrez découvrir les trésors cachés et les sites touristiques emblématiques de la ville de Jeanne d'Arc... De la majestueuse cathédrale en passant par l'atmosphère chaleureuse des ruelles pavées, laissez-vous séduire par l'histoire, la culture et le charme d'Orléans. (Le saviez-vous ? La cathédrale a bénéficié de 228 ans de travaux étalés sur 571 ans. Un record !) PS : N'hésitez pas à être attentif aux détails lors de votre escapade, en effet, la pucelle d'Orléans est mise à l'honneur partout dans la ville : avec des statues, tableaux, chapelles, vitraux, nom de rue, maison, et même des plaques en bronze intégrées dans le sol du centre-ville !



## Bords du Loiret

☎ 02 38 69 83 00  
🌐 <http://www.olivet.fr>

4.3 km  
📍 OLIVET



Petites promenades ou grandes randonnées peuvent commencer le long de la rivière au sentier des Prés et se poursuivre par les sentiers des Martinets, de la Mothe, des Tacreniers et de la Fosse-Marion. Le parcours permet de découvrir : les moulins, témoins d'une activité économique antérieure, aujourd'hui transformés en maisons d'habitation, les gares à bateaux très typiques, les grandes propriétés.



## Réserve naturelle de Saint- Mesmin

☎ 02 38 56 90 63  
🌐 <http://www.loiret-nature-environnement.fr>

6.2 km  
📍 SAINT-PRYVE-SAINT-MESMIN



Située 4 km à l'aval d'Orléans, la réserve naturelle de Saint-Mesmin s'étend sur 263 ha, auxquels s'ajoute un périmètre de protection de 90 ha, et englobe la pointe de Courpain (boisement alluvial situé au confluent de la Loire et du Loiret) et les îles de Mareau. Beaucoup plus vaste, elle protège une flore, une faune et des milieux naturels très représentatifs de la Loire moyenne sur 9 km.



